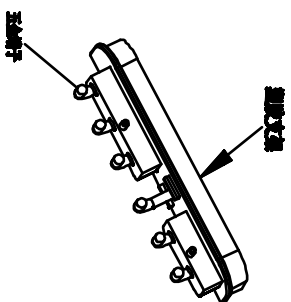
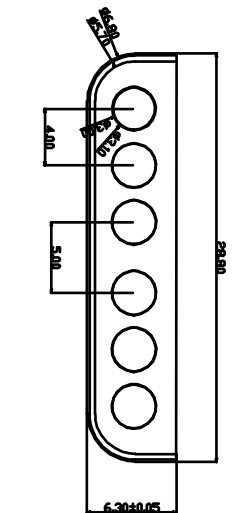
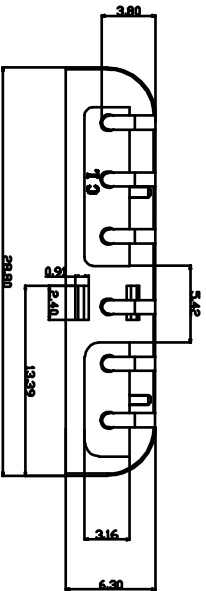
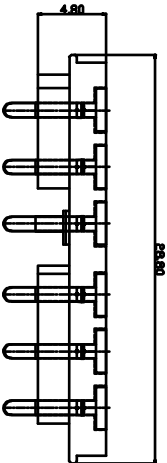
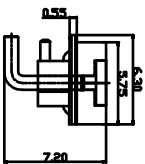
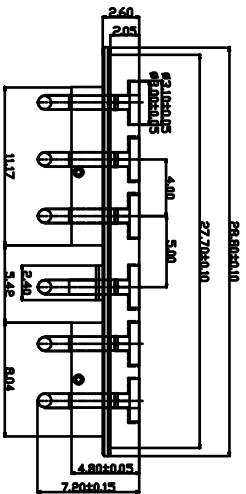
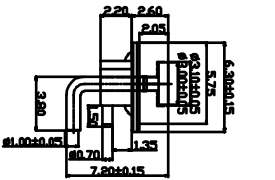


XNT-C13.0-7.2-W1.0-6P-4.0PH-4.8H

由 Autodesk 教育版产品制作



打样记录			
序号	修改内容	修改人	日期
A	增加塑料外壳		2016/11/05
A			
A			
变更记录			
序号	修改内容	修改人	日期
B	增加塑料外壳		2016/11/05
B	增加塑料外壳 (增加塑料外壳)		2016/11/05
B	增加塑料外壳 (增加塑料外壳)		2016/11/05
B	增加塑料外壳		2016/11/05
B1	增加塑料外壳		2016/11/05



- 备注:
1. 材质: 塑胶外壳PA6T
 2. 表面处理: 喷油(参考件图), 五金端子镀黑铬, (色差值 ≤ 2),
 3. 外观标准符合GB或外观标准, 或以原零件品质客户要求为准, 承认;
 4. 不允许有明显的毛刺, 划痕等外观不良, 接口要圆滑;
 5. 不允许表面有异色, 皱纹, 褶皱, 未切, 拉伤等外观不良;
 6. 未标注定位孔, 柱尺寸公差为 $\pm 0.05mm$, 未标注尺寸请参照SD
 7. 主配合后拔, 圆筒 $\leq 0.10mm$, 要求客户标准;
 8. 所有材质必须符合RoHS要求, 且需附上RoHS报告;
 9. 原料注意, 不能添加水口料.

- NOTE
1. Material
cj: Brass 3602
 2. Plating
cj: Au 6u" over 40~60u" Ni
 3. Electrical
Rated current & voltage: DC 12V; 1.0A Max
Based on the engineering drawings shall not exceed the maximum allowed compression
 4. To ensure the best usage please operate it based on the working height after connector mated fully.
 5. To avoid arcing issue, The adaptor start to power supply
 6. RoHS compliant product.

日期 5 修改 4 内 查 备注

深圳市鑫南天科技有限公司

DOGOPIN

第三阶段	日期	2016/11/05
0 = ±0.3	设计	Mr. Lu
0.0 - ±0.2	审核	
0.00 - ±0.1	客户编号	
0.000 - -	图号	XYX-S0145
	版本	1.1
	比例	1:1

1 of 1

由 Autodesk 教育版产品制作